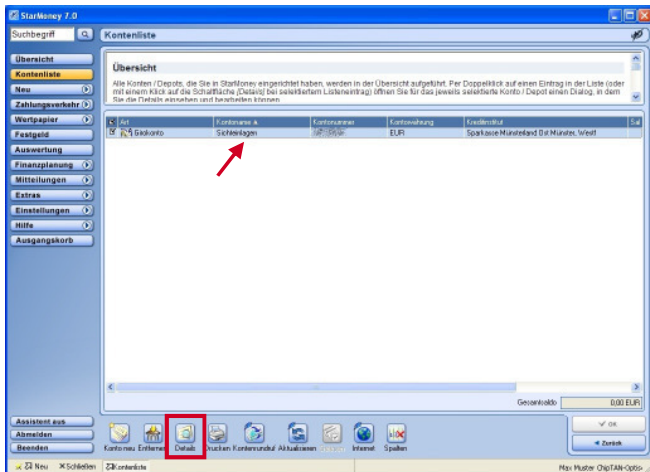
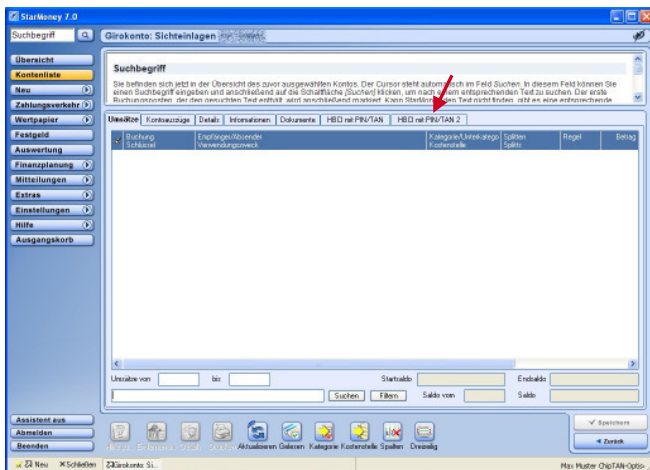


### 3. Eine Synchronisation des TAN-Generators über StarMoney durchführen

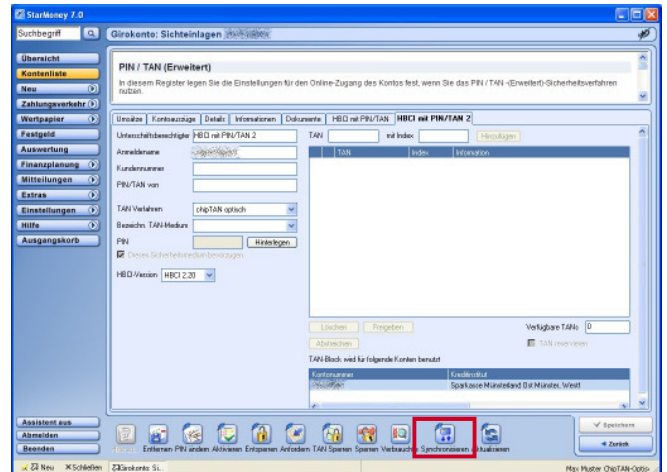
Wechseln Sie dazu in die Kontenliste und klicken Sie das betreffende Konto doppelt bzw. markieren Sie das Konto und klicken auf den Button „Details“ in der Toolbox.



Wechseln Sie nun auf die Karteikarte „HBCI-PIN/TAN 2“.



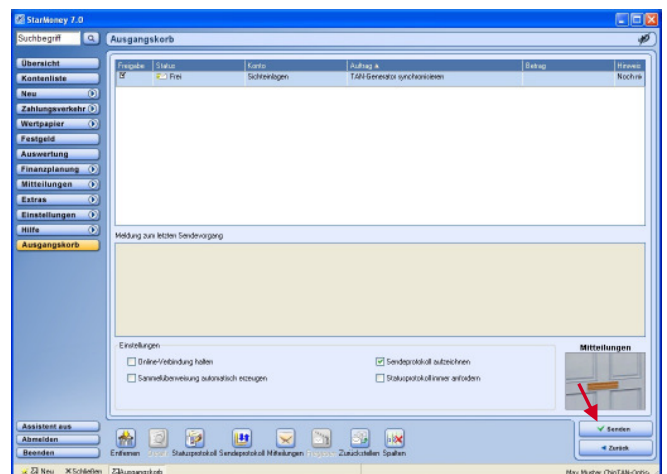
Klicken Sie nun auf den Button „Synchronisieren“ in der Toolbox. StarMoney stellt nun einen Auftrag „TAN-Generator synchronisieren“ in den Ausgangskorb.



Wechseln Sie nun auf der linken Navigationsleiste auf „Ausgangskorb“ und versenden Sie den Auftrag über den Button „Senden“.

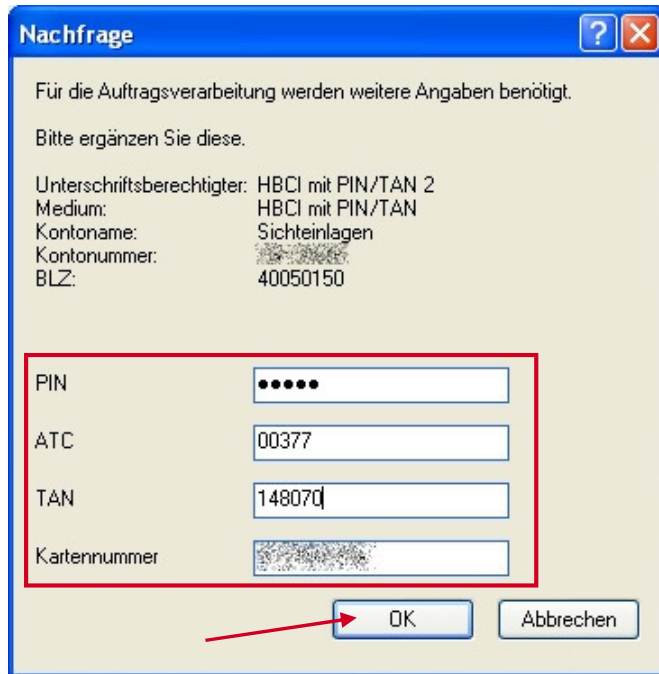
**Hinweis:**

Beachten Sie bitte, dass sich keine weiteren Aufträge im Ausgangskorb befinden bzw. diese den Status „Zurückgestellt“ haben. (Über den Button „Zurückstellen“ in der Toolbox im Ausgangskorb können Sie einen Auftrag zurückstellen.)



(Fortsetzung auf Seite 7)

Im folgenden Dialog werden Sie zur Eingabe von folgenden Daten aufgefordert.



Im Feld „PIN“ geben Sie bitte Ihre PIN für das Onlinebanking mit PIN/TAN ein.

Im Feld „ATC“ geben Sie bitte den im Display Ihres TAN-Generators angezeigten ATC-Wert ein.

Die geforderte TAN entnehmen Sie bitte ebenfalls dem Display Ihres TAN-Generators.

Die Kartennummer können Sie direkt von der für ChipTAN zur Verfügung gestellten Karte ablesen.

Ermittlung des ATC-Wertes und der geforderten TAN im TAN-Generator während der Synchronisation mit StarMoney:

- Legen Sie bitte die Karte im TAN-Generator ein.
- Drücken Sie nun bitte die Taste „TAN“ bis im Display der Hinweis „ATC-Anzeige aktiviert“ erscheint.
- Drücken Sie nun noch einmal die Taste „TAN“.

Nun werden Ihnen ATC-Wert und die TAN angezeigt.

**Hinweis:**

Beachten Sie bitte, dass sich diese Vorgehensweise auf TAN-Generatoren der Firma Reiner SCT bezieht.

Geben Sie diese Daten nun in den betreffenden Feldern der Auftragsmaske in StarMoney ein und klicken Sie danach auf den Button „OK“ um den Auftrag zu versenden.

**Copyright und Warenzeichen**

Alle in diesem Dokument zusätzlich verwendeten Programmnamen und Bezeichnungen sind u. U. ebenfalls eingetragene Warenzeichen der Herstellerfirmen und dürfen nicht gewerblich oder in sonstiger Weise verwendet werden.

Irrtümer vorbehalten.

Bei der Zusammenstellung von Texten und Abbildungen wurde mit größter Sorgfalt gearbeitet. Trotzdem können Fehler nicht vollständig ausgeschlossen werden. Die angegebenen Daten dienen lediglich der Produktbeschreibung und sind nicht als zugesicherte Eigenschaft im Rechtssinne zu verstehen. Herausgeber und Autoren können für fehlerhafte Angaben und deren Folgen weder juristische Verantwortlichkeit noch irgendeine Haftung übernehmen.